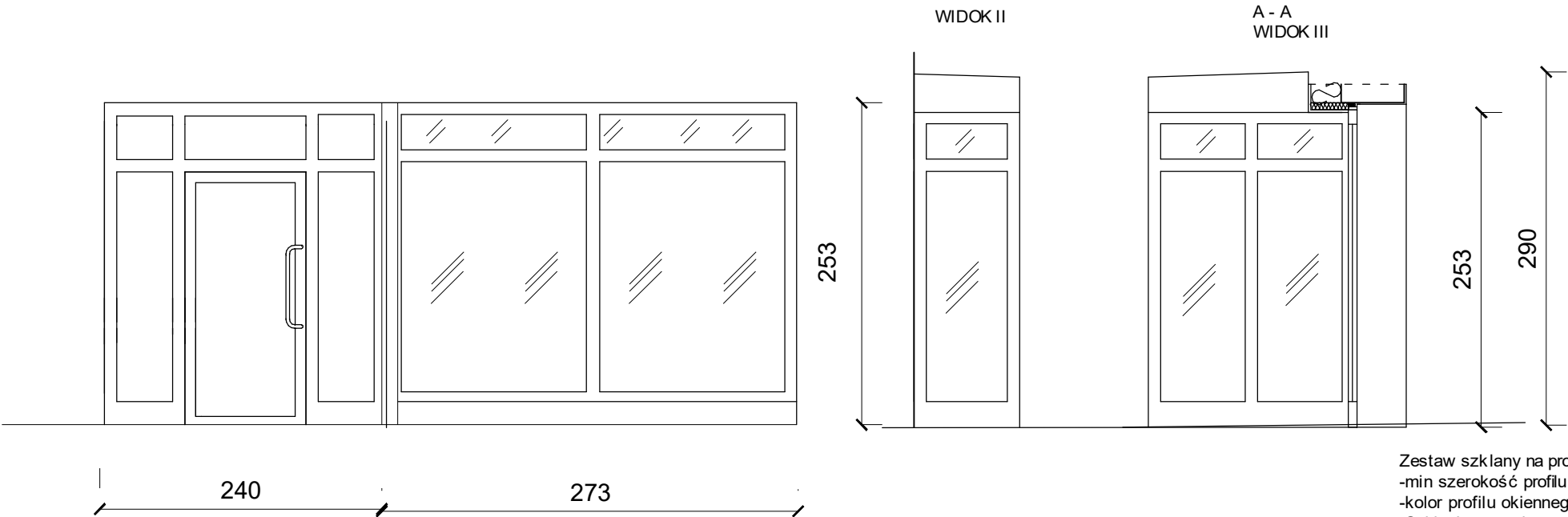
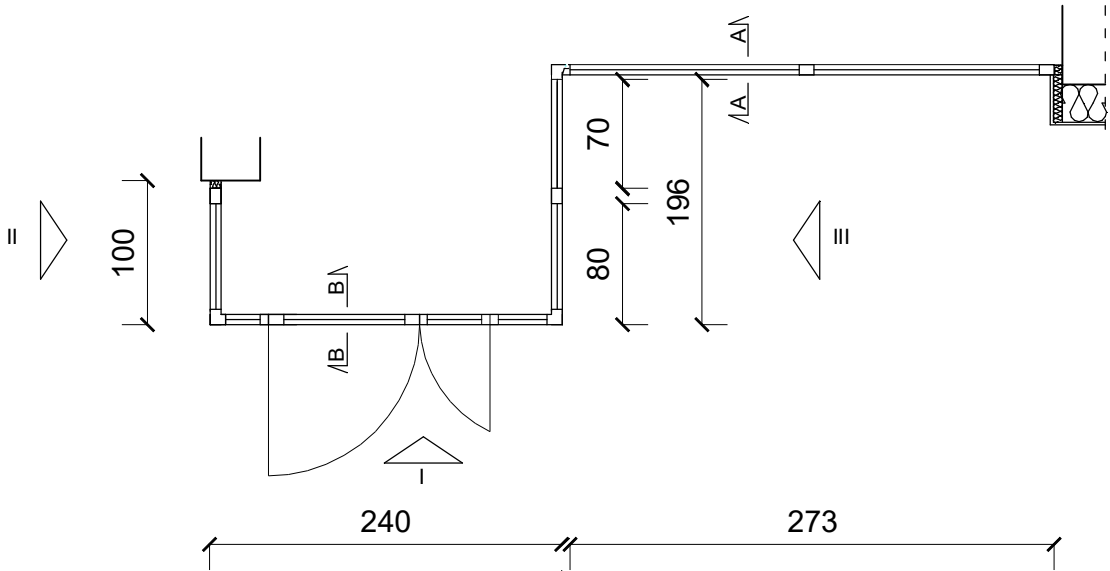


WITRYNA WEJŚCIOWA SKALA 1:50



Zestaw szklany na profilach Al,
-min szerokość profilu - 80mm,
-kolor profilu okiennego-biały,
-Szklene zespolone, od zewnątrz szyba bezpieczna w klasie P4 ,
-izolacyjność termiczna zestawu-minimum Uo =1,1W/m2K,
- izolacyjność akustyczna min 40dB,
-dwukomorowe pakiety szyb zestawu o izolacyjności Ug= 0,7W/m2K,
-szyby ciepłochronne wypełnionych argonem,
- przepuszczalność energii (g= 50), przejrzystością (71% przepuszczalności światła),
-zawiasy i okucia uchylno-rozwierane typu (chowane w profilu),
-uszczelki przylgowe wciskane twarde,
-klamki w kolorze białym,
-okapniki na parapetach zewnętrznych z blachy ocynkowanej powlekanej grubości 0,60mm
-klamki z kluczykami
-okucia antywłamaniowe,



- Uwagi:
- 1. Wszystkie wymiary sprawdzić na budowie.
 - 2. Rysunki rozpatrywać łącznie z pozostałą dokumentacją techniczną szczególnie projektami branżowymi, przedmiarami, kosztorysami, specyfikacją wykonania i odbioru robót.
 - 3. Inwentaryzacja została wykonana specyficznie dla przedmiotowego projektu
 - 4. Wszelkie rozwiązania zamienne konsultować z inwestorem oraz autorem projektu.
 - 5. W razie wykrycia niezgodności w dokumentacji kontaktować się z autorem projektu

BARBARA FILIPOWSKA B.V.F.K STUDIO, UL. RÓŻYWKI 20/12 31-419 KRAKÓW						<div>B.V. F.K STUDIO</div>	
Inwestor	Zarząd Budynków Komunalnych w Krakowie, ul. Bolesława Czerwieńskiego 16, 31-319, Kraków						
Obiekt i adres	Os. os. Piastów 40, Kraków - budynek przychodni, dz. nr 50/10, obr. 2j.ew. Nowa Huta						
Temat	Projekt termomodernizacji budynku przychodni zdrowia przy Os. Piastów 40 obejmujący: ocieplenie elewacji, wymianę okien i drzwi zewnętrznych, remont dachu polegający na dociepleniu stropodachu oraz remoncie instalacji odgromowej					Branża	Architektura
Treść rysunku	WITRYNA WEJŚCIOWA	Nr uprawnień	Podpis	Data	04/2016		
Autor opracowania	mgr inż.arch. Barbara Filipowska	MPOIA/021/2011		Skala	1:50		
				Nr Rys.	10		